

**IHR IDEENREICHER PARTNER FÜR**

- **AUTOMATISIERTE PRÜFTECHNIK**
- **MONTAGEAUTOMATION**
- **ROBOTIK**
- **BILDVERARBEITUNG**
- **LOHNSORTIERUNG**

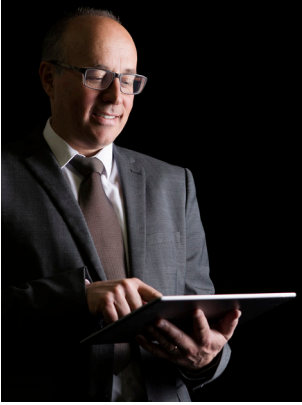


**S**  **ONTEC**  
quality for success



[www.sontec.ch](http://www.sontec.ch)





Seit dem Jahre 1991 steht der Name SONTEC AG für innovative Lösungen in der Automation von Prozessen. Begonnen als Einmannbetrieb, präsentiert sich die SONTEC AG heute als modernes und leistungsfähiges Technologieunternehmen.

Mit zukunftsweisenden Ideen und einem kompromisslosen Qualitätsdenken gehören wir zu den Pionieren in unserem Marktsegment. Bekannt für die hundertprozentige Qualitätskontrolle dürfen wir heute unsere Prüf- und Kontrollautomaten weltweit an eine Vielzahl zufriedener Kunden liefern und supporten. Mit kreativen Ideen haben wir mit unseren Montageautomaten und Robotiklösungen verschiedene Prozessabläufe optimieren und verbessern können.

Die strategische Ausrichtung der SONTEC AG konzentriert sich konsequent auf die Geschäftsbereiche Automatisierte Prüftechnik, Montageautomation, Robotik, Bildverarbeitung und Lohnsortierung. Alle fünf Bereiche weisen ein stabiles Wachstum aus und sind zu den Säulen des Unternehmens geworden. Unseren Kunden bieten wir mit modularen und produktespezifischen Lösungsvarianten eine markante Steigerung der Qualität, Sicherheit und Wirtschaftlichkeit. Klein-, Mittel- und Grossunternehmen kommen in den Genuss professioneller Leistungen aus einer Hand – vom Engineering bis hin zur Endmontage.

Mit dieser Broschüre informieren wir Sie über die Möglichkeiten, verschiedene Prozesse zu optimieren und eine höhere Wertschöpfung zu erreichen. Modernste Technologien und individuelle Lösungen garantieren eine nachhaltige Verbesserung in der Automation Ihrer Prozesse. Lassen Sie sich positiv überraschen von unseren Leistungen und Produkten.

Die neuesten Produkte finden Sie auf der kontinuierlich angepassten Homepage unter [www.sontec.ch](http://www.sontec.ch).

Vielen Dank, dass Sie Ihr Interesse an der qualitätsorientierten Prüf- und Montagetechnik mit uns teilen und uns Ihr Vertrauen schenken.

Othmar Amrein  
Dipl. Masch.-Ing. FH  
Geschäftsführer/CEO

# UNSERE QUALITÄT FÜR IHREN ERFOLG

---

## Unsere Kompetenzen

Unsere ganze Aufmerksamkeit gilt den definierten fünf Geschäftsbereichen Automatisierte Prüftechnik, Montageautomation, Robotik, Bildverarbeitung und Lohnsortierung. Für die Umsetzung der Ideen besitzen wir das notwendige Know-how und die langjährige Erfahrung. Wir bieten Ihnen ein abgerundetes Dienstleistungsspektrum von höchster Qualität.

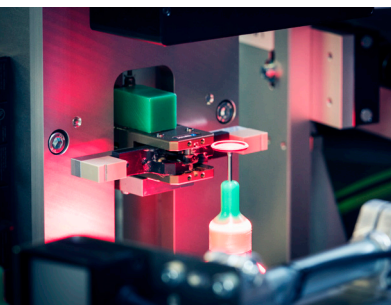
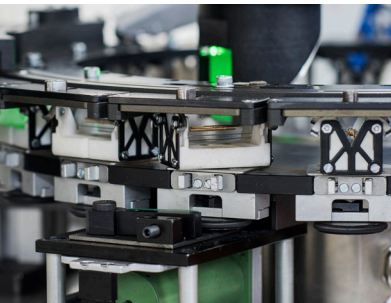
In den nachfolgenden qualitätsrelevanten Fachbereichen weisen wir fundierte Erfahrung aus:

- optisches Prüfen, Kontrollieren und Messen
- komplette Visionsysteme mit 2D- und 3D-Kameras
- präzises Messen mit taktilen Tastern und Messdornen
- hochpräzises Messen mit pneumatischen Dornen und Ringen
- Wirbelstromprüfungen
- flexible Lasermesssensoren
- Lecktest- und Dichtheitsprüfung
- Elektrische Prüfungen
- fügen, pressen, montieren von Teilen
- Integration von Schraubgeräten, Laserschweißgeräten, Lasermarkiergeräten, Dosiergeräte, usw.
- Integration von Scara- und Schwenkrobotern
- Integration von Zuführtöpfen und flexiblen Zuführgeräten
- Integration von kartesischen Servoachsen
- und vieles mehr

Die Grundlage für eine fundierte Lösung ist unsere detaillierte Analyse über Ihre heutigen Produktionsanlagen, die aktuellen Prüf- und Montageprozesse sowie die wichtigsten Anforderungen. Erfahrene Ingenieure besuchen Sie vor Ort und erarbeiten Ihren Bedürfnissen entsprechend ein Konzept – zugeschnitten auf Ihr Unternehmen. Zum Teil einzigartige Automaten und Roboterzellen garantieren Ihnen Erfolg und Zuverlässigkeit. Sie dürfen gespannt sein!

## Kundennutzen

Sie profitieren von einer grösstmöglichen Nähe und vorbildlichen Serviceleistungen. Optional werden SONTEC-Automaten mittels Fernwartung «supported» – eine wertvolle Garantie für einen langfristigen und wirtschaftlichen Nutzen. Besonders achten wir auf grösste Flexibilität, sodass die Anlagen und Automaten den neuen Bedürfnissen angepasst werden können.



# UNSERE LÖSUNGEN FINDEN IHRE BEDÜRFNISSE

---



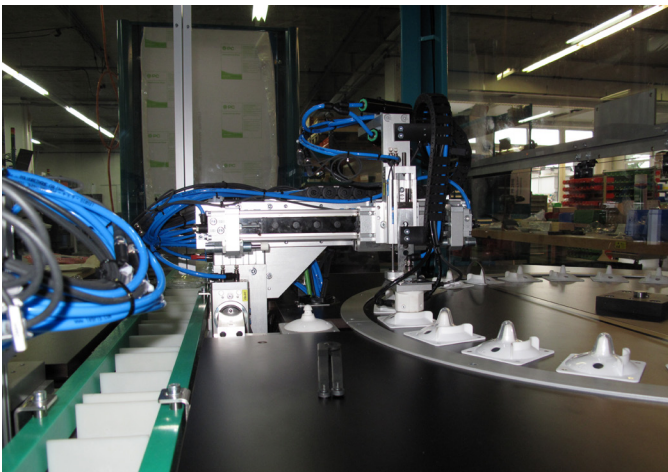
Prüfautomat «SONTAKT»

## Automatisierte Prüftechnik

Unsere Prüfautomaten basieren auf einem einzigartigen Konzept. Die mechanischen und elektronischen Komponenten sind modular, flexibel und erweiterbar aufgebaut. Die typischen SONTEC-Zellen sind platzsparend konstruiert.

Wichtige Merkmale unserer Prüfautomaten:

- Modulare, platzsparende SONTEC-Zellen
- Ausbauphase der Zellen für «Cleanroom»
- Gute Zugänglichkeit
- Dreistufiges Bedienkonzept
- HMI für einfache und übersichtliche Bedienung
- SPS-Steuerungen mit modernstem Bus-System als Mastersteuerung
- Fernwartung über Internet

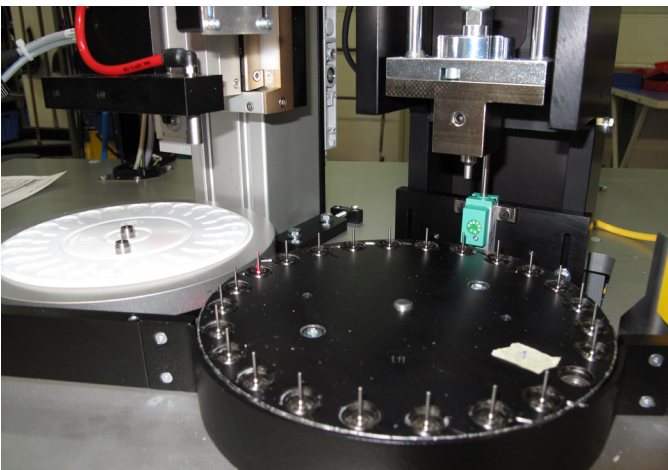


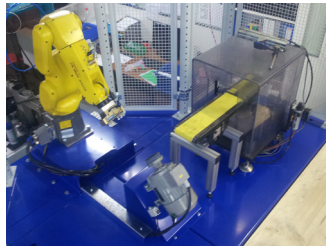
## Montageautomation

Damit der Nachfrage des Marktes nachgekommen werden kann, müssen die Montagearbeiten heute automatisch und mehrschichtig durchgeführt werden. Mit den von Sontec entwickelten Rundschaltteller- oder Lineartransferanlagen werden mit schnellsten Taktzeiten präzise Fügungen und Montagen ausgeführt. Verschiedene Standardoperationen wie Markieren, Laserschweißen, Servopressen, Nieten, Schrauben und viele mehr werden mit eigenen Handlingsmodulen und projektspezifischen Stationen ergänzt. Kleine bis mittelgroße Baugruppen können so zuverlässig und fehlerfrei produziert werden. Mit der langjährigen Erfahrung können wir Ihnen qualitativ hochstehende Gesamtlösungen in der Montagetechnik anbieten.

SONTEC Montagelösungen

- Engineering Mechanik und Software
- Schlüsselfertige Montageanlagen
- Rundschaltteller- und Lineartransferautomaten
- Integration in bestehende Montageprozesse



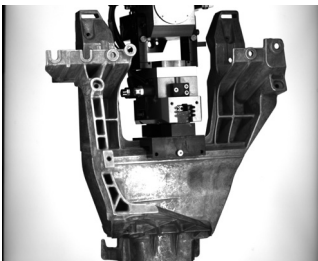
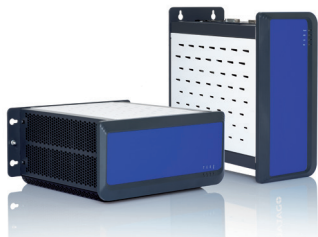


## Robotik

Mit unseren innovativen Roboterkonzepten können sehr flexible Zellen und Automaten entwickelt werden. Dabei können mit Scara- und Knickarmrobotern mehrere Arbeitsschritte mit demselben System ausgeführt werden. Die Wiederverwendbarkeit von solchen Zellen ist sehr hoch. Eine Schlüsselfunktion in der Gesamtlösung übernehmen die von Sontec projektspezifisch entwickelten Greifer ein. Durch unsere langjährige Erfahrung mit Visionsystemen können wir optimale Pick-and-Place-Lösungen mit Robotern bauen.

### Sontec Robotiklösungen

- Engineering und Dienstleistung
- Schlüsselfertige Roboterzellen
- Integration in Produktionslinien
- Retrofit von bestehenden Anlagen
- Flexible Pick-and-Place-Systeme mit Kameras



## Bildverarbeitungssysteme

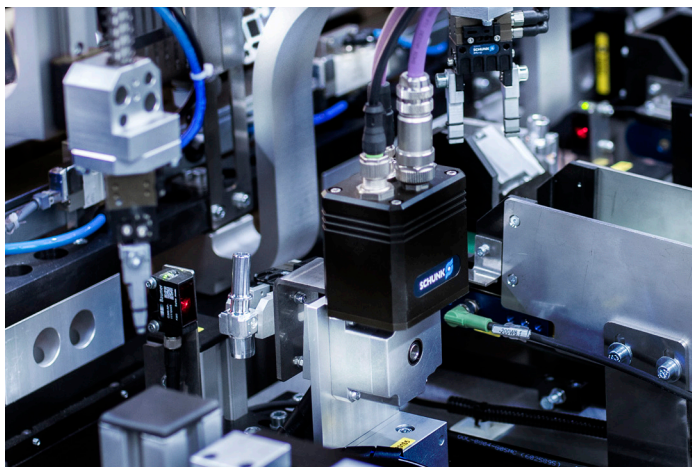
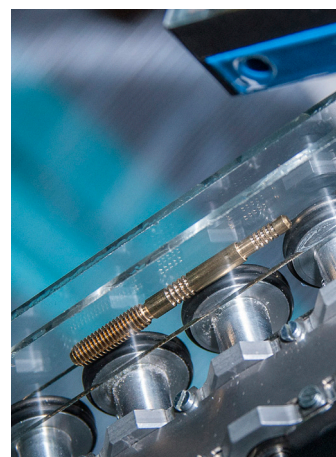
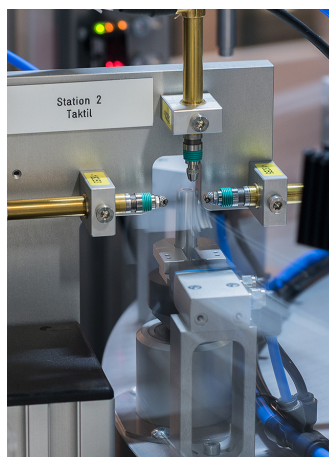
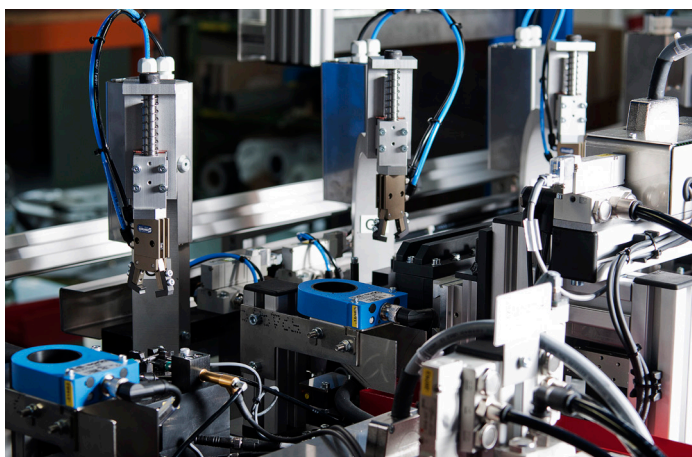
Die industrielle Bildverarbeitung erlaubt schnell und zuverlässig die hundertprozentige Kontrolle von Teilen und Produkten. Diese Technologie hat sich in den letzten zwei Jahrzehnten kontinuierlich weiterentwickelt und ist heute nicht mehr aus den automatisierten und manuellen Prozessen wegzudenken. Mit den flexibel programmierbaren Kameras kann schnell auf wechselnde Anforderungen reagiert werden. Die monotonen Arbeiten werden von «unermüdlichen» Kameras erledigt. Durch den Einsatz von optimalen Objektiven und Beleuchtungen wird heute im Mikrobereich gemessen. SONTEC AG hat sich im Gebiet der industriellen Bildverarbeitung als praxiserprobter Lösungsanbieter profiliert.



Abteilung Lohnsortierung

## Lohnsortierung

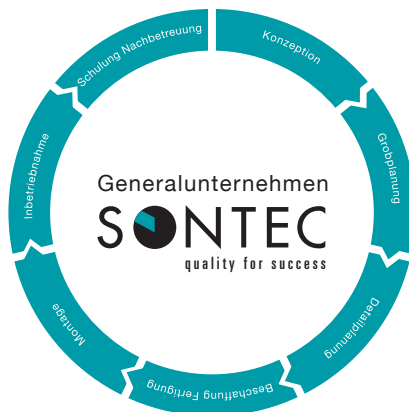
Mit der langjährigen Erfahrung und dem grossen Know-how als Entwickler von Prüfautomaten haben wir eine eigene Lohnsortierungsabteilung aufgebaut. Für Kunden ohne entsprechende Einrichtung bieten wir diesen professionellen und automatisierten Service an. Mit den schnellen, zuverlässigen und präzisen SONTEC-Prüfautomaten übernehmen wir das Prüfen Ihrer Serienteile. Wir garantieren Ihnen höchste Qualität und Zufriedenheit.



# VOM KONZEPT ZUR QUALITÄT

## Projektentwicklung

Die verschiedenen Prüf- und Montagekompetenzen sind in unseren Lösungen von zentraler Bedeutung. Als Generalunternehmer besprechen wir mit Ihnen die Aufgabenstellung. Nach den ersten Ideen wird ein Konzept erstellt und anschliessend die Lösung optimal in die Praxis umgesetzt. Unsere abgestimmten Strukturen und top motivierten Mitarbeiter garantieren Ihnen höchste Leistungsbereitschaft für die Abwicklung Ihrer Projekte.



## Einsatzgebiete

Namhafte Unternehmen zählen auf SONTEC AG als Partner. Unabhängig von der Grösse unserer Kunden pflegen wir eine langjährige, partnerschaftliche Beziehung. Die uneingeschränkte Zufriedenheit unserer Kunden gilt als unsere beste Referenz.

SONTEC AG verfügt über fundiertes Wissen aus verschiedenen Branchen und Märkten, für die unterschiedliche Lösungen installiert wurden:

- Automobilzulieferer
- Medizinaltechnik
- Décolletage, Kleinteileherstellung
- Uhrenindustrie
- Elektronikindustrie
- Lebensmittelindustrie
- Konsumgüterindustrie
- usw.





# SONTEC

quality for success

SONTEC AG  
Turbistrasse 27  
6280 Hochdorf

T +41 41 910 55 22  
info@sontec.ch | www.sontec.ch