

SONTEC AG

Turbistrasse 27

6280 Hochdorf

T +41 41 910 55 22

info@sontec.ch

www.sontec.ch

PRODUKTE BILDVERARBEITUNG

VISION-SYSTEM FÜR PETFLASCHEN



Beschrieb	Mit einer Kamera muss die Gewindeposition von Pet-Rohlingen geprüft werden.
Funktion	Prüfen der Gewinde- oder Verschlusslage von den Rohlingen
Produkt	Pet-Rohlinge
Einbauort	Petflaschenproduktionsanlage nach System Blasen
Field of View	30 x 20mm
Anzahl Kameras	1 Stück, 1 MPixel, Auflicht
Mess- und Prüftechnologie	optisches Prüfen mit ultraschnellen Kameras
Prüfmerkmale	Konturkontrolle, Patternmatching (Mustererkennung), usw.
Leistung	120 ms für 6 Pet-Rohlinge
Verarbeitungsart	Rohlinge in Zangen gehalten
Lieferumfang	komplettes Visionssystem mit Rechner Kamera, Optik, Beleuchtung und Software. Spezialhalterung für Kamera mit Verstellschlitten und Dreheinheit. Steuerpult mit integriertem Touchmonitor
Bedienung	Touchmonitor in Steuerschrank eingebaut
Produkte	alle Pet-Rohlinge
Branchen	Pet-Flaschenproduktion

SONTEC AG

Turbistrasse 27

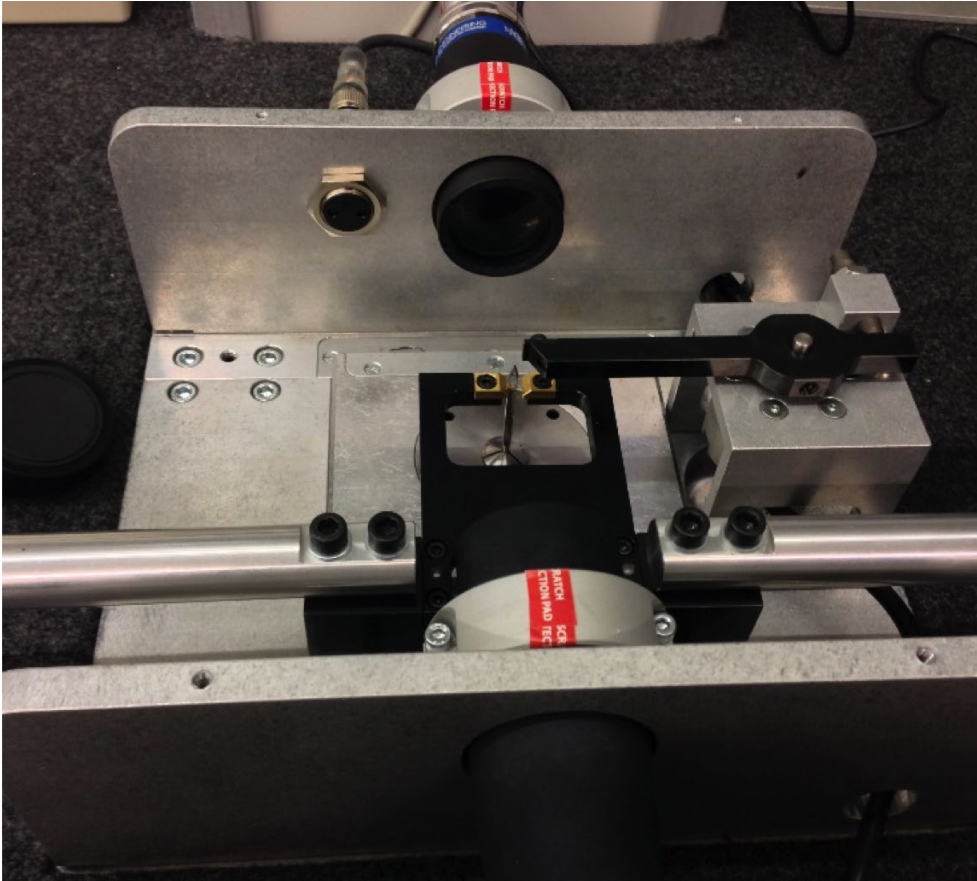
6280 Hochdorf

T +41 41 910 55 22

info@sontec.ch

www.sontec.ch

PRODUKTE BILDVERARBEITUNG VISION-SYSTEM FÜR NADELN



Beschrieb	Mit einer Kamera muss der Rundlauf von Nadeln geprüft werden.
Funktion	Ausschlag der Nadel gegenüber Basis messen
Produkt	Industrienadeln
Einbauort	Prüf- und Richtmaschine
Field of View	12 x 8 mm
Anzahl Kameras	1 Stück, 2 MPixel, Auflicht
Mess- und Prüftechnologie	optisches Prüfen mit Kameras
Prüfmerkmale	Distanzmessung
Leistung	60 Stück / min
Verarbeitungsart	Nadeln in Aufnahmen gehalten
Lieferumfang	komplettes Visionsystem mit Rechner Kamera, Optik, Beleuchtung und Software.
Bedienung	Mit Maus und Tastatur
Produkte	generell alle Produkte, wo Rundlauf wichtig ist.
Branchen	alle Bereiche

SONTEC AG

Turbistrasse 27

6280 Hochdorf

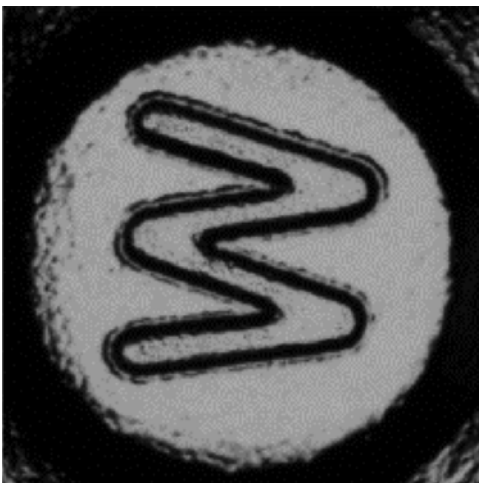
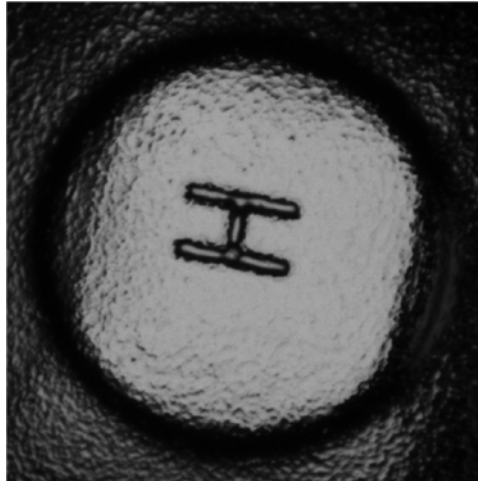
T +41 41 910 55 22

info@sontec.ch

www.sontec.ch

PRODUKTE BILDVERARBEITUNG

VISION-SYSTEM FÜR KÜVETTEN



Beschrieb	Mit einer Kamera muss eine Zahl und ein Buchstabe für die Identifikation gelesen werden.
Funktion	Schrifterkennung
Produkt	transparente Küvetten
Einbauort	Analysegerät
Field of View	4 × 3 mm
Anzahl Kameras	1 Stck, 1 MPixel, Durchlicht
Mess- und Prüftechnologie	optisches Prüfen mit Kameras
Prüfmerkmale	Patternmatching (Mustererkennung) oder OCR
Leistung	20 Stück / min
Verarbeitungsart	Küvetten in Drehvorrichtung gehalten
Lieferumfang	komplettes Visionsystem mit Rechner Kamera, Optik, Beleuchtung und Software.
Bedienung	Mit Maus und Tastatur
Produkte	generell Produkte, wo Schrifterkennung notwendig ist.
Branchen	alle Bereiche

SONTEC AG

Turbistrasse 27

6280 Hochdorf

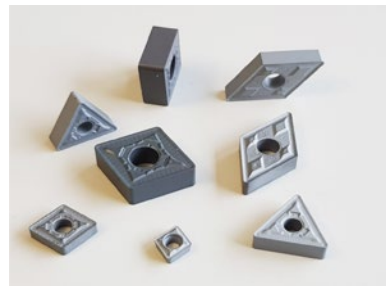
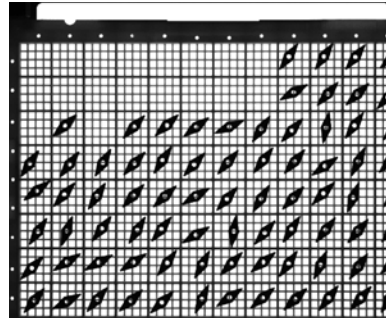
T +41 41 910 55 22

info@sontec.ch

www.sontec.ch

PRODUKTE BILDVERARBEITUNG

VISION-SYSTEM FÜR ROBOTER

**Beschrieb**

Die Lage von verschiedenen Wendschneidplatten muss in einem Tablar erkannt und dem Roboter übermittelt werden. Anschliessend wird mit einer zweiten Kamera die Position im Dreifachgreifer genau geprüft und die Korrekturwerte nochmals dem Roboter übertragen.

Funktion

Lageerkennung

Produkt

Wendschneidplatten diverse Formen

Einbauort

Ladezellen zu Flakkotiermaschinen

Field of View

500 × 400 mm und 50 × 35 mm (l × b)

Anzahl Kameras

2 Stück, 5 MPixel, Durchlicht

Mess- und Prüftechnologie

optisches Prüfen mit 2D-Kameras

Prüfmerkmale

Flächenschwerpunktberechnung

Leistung

30 Stück / min

Lieferumfang

komplettes Visionsystem mit Rechner Kamera, Optik, Beleuchtung und Software.

Bedienung

Mit Maus und Tastatur

Produkte

anwendbar auf ähnliche Produkte

Branchen

alle Bereiche